



Instytut Meteorologii i Gospodarki Wodnej - Państwowy Instytut Badawczy

Biuro Prognoz Meteorologicznych w Krakowie

30-215 Kraków ul. Piotra Borowego 14

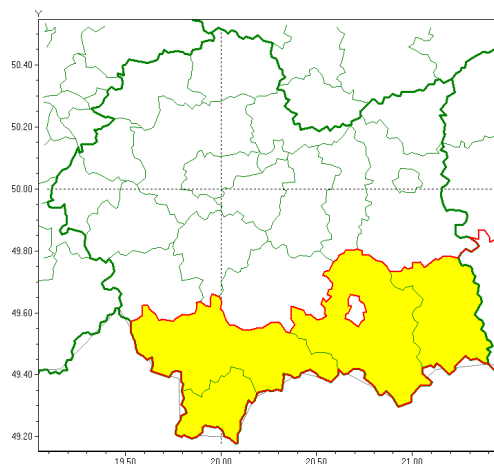
tel: 12-6398150, fax: 12-4251973

email: meteo.krakow@imgw.pl

www: www.imgw.pl

Zasięg ostrzeżeń w województwie

Silny mróz
2021-12-27 11:30



WOJEWÓDZTWO MAŁOPOLSKIE
OSTRZEŻENIA METEOROLOGICZNE ZBIORCZO NR 250
WYKAZ OBOWIĄZUJĄCYCH OSTRZEŻEŃ
o godz. 11:30 dnia 27.12.2021

Zjawisko/Stopień zagrożenia	Silny mróz/1
Obszar (w nawiasie numer ostrzeżenia dla powiatu)	powiaty: gorlicki(147), nowosdecki(151), nowotarski(153), tatrzański(151)
Ważność	od godz. 19:30 dnia 27.12.2021 do godz. 09:00 dnia 28.12.2021
Prawdopodobieństwo	85%
Przebieg	Prognozuje się temperatury minimalne miejscami od -17°C do -15°C. Wiatr o średniej prędkości od 5 km/h do 10 km/h.
SMS	IMGW-PIB OSTRZEGA: MRÓZ/1 małopolskie (4 powiaty) od 19:30/27.12 do 09:00/28.12.2021 temp. min -17 st, wiatr 10 km/h. Dotyczy powiatów: gorlicki, nowosdecki, nowotarski i tatrzański.
RSO	Woj. małopolskie (4 powiaty), IMGW-PIB wydał ostrzeżenie pierwszego stopnia o silnych mrozach
Uwagi	Brak.
Dyrektor synoptyk IMGW-PIB	Iwona Lelko

Opracowanie niniejsze i jego format, jako przedmiot prawa autorskiego podlega ochronie prawnej, zgodnie z przepisami ustawy z dnia 4 lutego 1994r o prawie autorskim i prawach pokrewnych (dz. U. z 2006 r. Nr 90, poz. 631 z późn. zm.).

Wszelkie dalsze udostępnianie, rozpowszechnianie (przedruk, kopiowanie, wiadomości sms) jest dozwolone wyłącznie w formie dosłownej z bezwzględnym wskazaniem źródła informacji tj. IMGW-PIB.