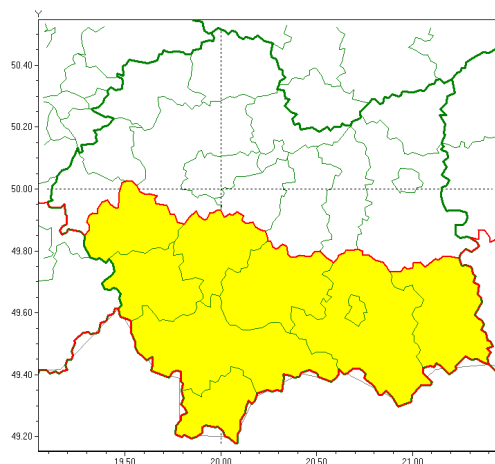




Zasięg ostrzeżeń w województwie

Silny wiatr
2021-10-20 07:02



WOJEWÓDZTWO MAŁOPOLSKIE
OSTRZEŻENIA METEOROLOGICZNE ZBIORCZO NR 207
WYKAZ OBOWIĄZUJĄCYCH OSTRZEŻEŃ
o godz. 07:02 dnia 20.10.2021

Zjawisko/Stopień zagrożenia	Silny wiatr/1
Obszar (w nawiasie numer ostrzeżenia dla powiatu)	powiaty: gorlicki(121), limanowski(109), mylenicki(104), nowosdecki(125), nowotarski(126), Nowy Sącz(114), suski(115), tatrzański(125), wadowicki(100)
Ważność	od godz. 10:00 dnia 20.10.2021 do godz. 20:00 dnia 20.10.2021
Prawdopodobieństwo	70%
Przebieg	Prognozuje się wystąpienie silnego wiatru o średniej prędkości miejscami od 35 km/h do 45 km/h, w porywach lokalnie do 75 km/h, z południowego zachodu i południa.
SMS	IMGW-PIB OSTRZEŻENIA: WIATR/1 małopolskie (9 powiatów) od 10:00/20.10 do 20:00/20.10.2021 prędkość do 45 km/h, porywy do 75 km/h, SW i S. Dotyczy powiatów: gorlicki, limanowski, mylenicki, nowosdecki, nowotarski, Nowy Sącz, suski, tatrzański i wadowicki.
RSO	Woj. małopolskie (9 powiatów), IMGW-PIB wydał ostrzeżenie pierwszego stopnia o silnym wietrze
Uwagi	Brak.
Dyżurny synoptyk IMGW-PIB	Tomasz Knopik



Instytut Meteorologii i Gospodarki Wodnej - Państwowy Instytut Badawczy

Biuro Prognoz Meteorologicznych w Krakowie

30-215 Kraków ul. Piotra Borowego 14

tel: 12-6398150, fax: 12-4251973

email: meteo.krakow@imgw.pl

www: [www: www.imgw.pl](http://www.imgw.pl)

Opracowanie niniejsze i jego format, jako przedmiot prawa autorskiego podlega ochronie prawnej, zgodnie z przepisami ustawy z dnia 4 lutego 1994r o prawie autorskim i prawach pokrewnych (dz. U. z 2006 r. Nr 90, poz. 631 z późn. zm.).

Wszelkie dalsze udostępnianie, rozpowszechnianie (przedruk, kopiowanie, wiadomości sms) jest dozwolone wyłącznie w formie dosłownej z bezwzględnym wskazaniem źródła informacji tj. IMGW-PIB.