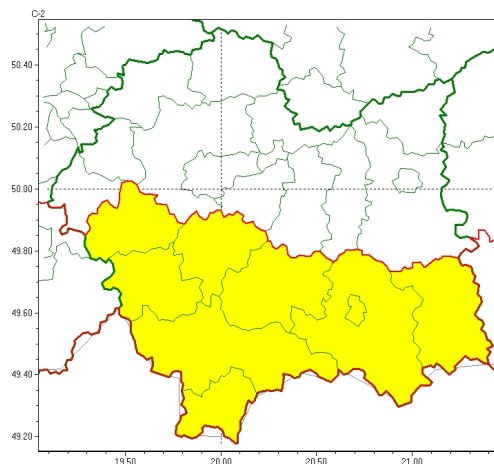




Zasięg ostrzeżenia w województwie

Oblodzenie
2022-12-06 12:17



WOJEWÓDZTWO MAŁOPOLSKIE
OSTRZEŻENIA METEOROLOGICZNE ZBIORCZO NR 262
WYKAZ OBSZARÓW Z CYCHOSTRZEŻENIEM
o godz. 12:17 dnia 06.12.2022

Zjawisko/Stopień zagrożenia	Oblodzenie/1
Obszar (w nawiasie numer ostrzeżenia dla powiatu)	powiaty: gorlicki(139), limanowski(127), mylenicki(113), nowosdecki(144), nowotarski(145), Nowy Sącz(123), suski(137), tatrzański(142), wadowicki(111)
Ważność	od godz. 23:00 dnia 06.12.2022 do godz. 09:00 dnia 07.12.2022
Prawdopodobieństwo	85%
Przebieg	Prognozuje się zamarzanie mokrej nawierzchni dróg i chodników po opadach deszczu, deszczu ze mżawką i mokrego niegu, powodujących częściowe oblodzenie. Temperatura minimalna około -2°C, temperatura minimalna przy gruncie około -3°C.
SMS	IMGW-PIB OSTRZEŻENIA: OBLODZENIE/1 małopolskie (9 powiatów) od 23:00/06.12 do 09:00/07.12.2022 temp. min. od -1 st. do -3 st., przy gruncie do -3 st., lisko. Dotyczy powiatów: gorlicki, limanowski, mylenicki, nowosdecki, nowotarski, Nowy Sącz, suski, tatrzański i wadowicki.
RSO	Woj. małopolskie (9 powiatów), IMGW-PIB wydał ostrzeżenie pierwszego stopnia o oblodzeniu
Uwagi	Brak.

Opracowanie niniejsze i jego format, jako przedmiot prawa autorskiego podlega ochronie prawnej, zgodnie z przepisami ustawy z dnia 4 lutego 1994r o prawie autorskim i prawach pokrewnych (dz. U. z 2006 r. Nr 90, poz. 631 z późn. zm.).

Wszelkie dalsze udostępnianie, rozpowszechnianie (przedruk, kopiowanie, wiadomościami sms) jest dozwolone wyłącznie w formie dosłownej z bezwzględnym wskazaniem źródła informacji tj. IMGW-PIB.