



Instytut Meteorologii i Gospodarki Wodnej - Państwowy Instytut Badawczy

Biuro Prognoz Meteorologicznych w Krakowie

30-215 Kraków ul. Piotra Borowego 14

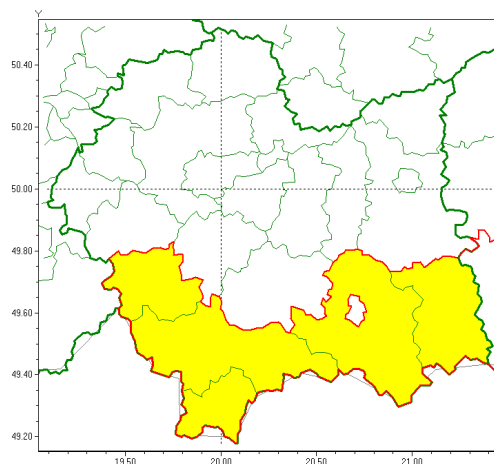
tel: 12-6398150, fax: 12-4251973

email: meteo.krakow@imgw.pl

www: www.imgw.pl

Zasięg ostrzeżeń w województwie

Silny mróz
2021-03-20 11:47



WOJEWÓDZTWO MAŁOPOLSKIE
OSTRZEŻENIA METEOROLOGICZNE ZBIORCZO NR 67
WYKAZ OBOWIAZUJĄCYCH OSTRZEŻEŃ
o godz. 11:47 dnia 20.03.2021

Zjawisko/Stopień zagrożenia	Silny mróz/1
Obszar (w nawiasie numer ostrzeżenia dla powiatu)	powiaty: gorlicki(43), nowosdecki(44), nowotarski(45), suski(39), tatrzański(47)
Ważność	od godz. 23:00 dnia 20.03.2021 do godz. 08:00 dnia 21.03.2021
Prawdopodobieństwo	80%
Przebieg	Prognozuje się temperatury minimalne w nocy miejscami około -15°C. Wiatr o średniej prędkości do 10 km/h.
SMS	IMGW-PIB OSTRZEGA: MRÓZ/1 małopolskie (5 powiatów) od 23:00/20.03 do 08:00/21.03.2021 temp. min -15 st, wiatr 10 km/h. Dotyczy powiatów: gorlicki, nowosdecki, nowotarski, suski i tatrzański.
RSO	Woj. małopolskie (5 powiatów), IMGW-PIB wydał ostrzeżenie pierwszego stopnia o silnych mrozach
Uwagi	Brak.
Dyrektor synoptyk IMGW-PIB	Łukasz Harasimowicz

Opracowanie niniejsze i jego format, jako przedmiot prawa autorskiego podlega ochronie prawnej, zgodnie z przepisami ustawy z dnia 4 lutego 1994r o prawie autorskim i prawach pokrewnych (dz. U. z 2006 r. Nr 90, poz. 631 z późn. zm.).

Wszelkie dalsze udostępnianie, rozpowszechnianie (przedruk, kopiowanie, wiadomości sms) jest dozwolone wyłącznie w formie dosłownej z bezwzględnym wskazaniem źródła informacji tj. IMGW-PIB.