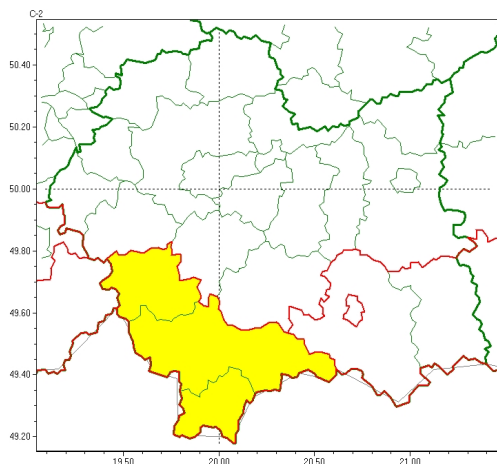


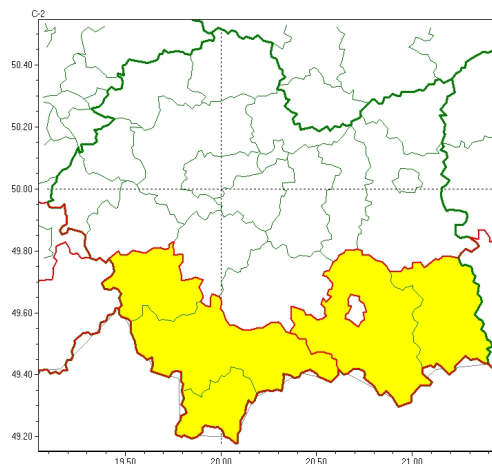


Zasięg ostrzeżeń w województwie

Intensywne opady śniegu
2024-11-29 11:58



Oblodzenie
2024-11-29 11:58



WOJEWÓDZTWO MAŁOPOLSKIE OSTRZEŻENIA METEOROLOGICZNE ZBIORCZO NR 409 WYKAZ OBOWIĄZUJĄCYCH OSTRZEŻEŃ o godz. 11:58 dnia 29.11.2024

Zjawisko/Stopień zagrożenia	Oblodzenie/1
Obszar (w nawiasie numer ostrzeżenia dla powiatu)	powiaty: gorlicki(169), nowosądecki(181)
Ważność	od godz. 22:00 dnia 29.11.2024 do godz. 09:00 dnia 30.11.2024
Prawdopodobieństwo	70%
Przebieg	Na południu powiatu, w rejonach położonych powyżej 700 m n.p.m., prognozuje się zamarzanie mokrej nawierzchni dróg i chodników po opadach deszczu ze śniegiem i mokrego śniegu, powodujące ich oblodzenie. Temperatura minimalna około -2°C, temperatura minimalna przy gruncie około -3°C.
SMS	IMGW-PIB OSTRZEGA: OBLODZENIE/1 małopolskie (2 powiaty) od 22:00/29.11 do 09:00/30.11.2024 temp. min. -2 st., przy gruncie do -3 st., ślisko. Dotyczy powiatów: gorlicki i nowosądecki.
RSO	Woj. małopolskie (2 powiaty), IMGW-PIB wydał ostrzeżenie pierwszego stopnia o oblodzeniu
Uwagi	Brak.
Zjawisko/Stopień zagrożenia	Intensywne opady śniegu/1
Obszar (w nawiasie numer ostrzeżenia dla powiatu)	powiaty: nowotarski(187), suski(163), tatrzański(172)
Ważność	od godz. 04:00 dnia 29.11.2024 do godz. 24:00 dnia 29.11.2024
Prawdopodobieństwo	80%



Przebieg	Prognozowane są opady śniegu powodujące przyrost pokrywy śnieżnej w obszarach położonych powyżej 700 m n.p.m. o 15 cm do 20 cm.
SMS	IMGW-PIB OSTRZEGA: ŚNIEG/1 małopolskie (3 powiaty) od 04:00/29.11 do 24:00/29.11.2024 przyrost pokrywy powyżej 700 m n.p.m. 15-20 cm. Dotyczy powiatów: nowotarski, suski i tatrzański.
RSO	Woj. małopolskie (3 powiaty), IMGW-PIB wydał ostrzeżenie pierwszego stopnia o intensywnych opadach śniegu
Uwagi	Brak.
Zjawisko/Stopień zagrożenia	Oblodzenie/1
Obszar (w nawiasie numer ostrzeżenia dla powiatu)	powiaty: nowotarski(189), suski(165), tatrzański(174)
Ważność	od godz. 22:00 dnia 29.11.2024 do godz. 09:00 dnia 30.11.2024
Prawdopodobieństwo	70%
Przebieg	W rejonach położonych powyżej 700 m n.p.m. prognozuje się zamarzanie mokrej nawierzchni dróg i chodników po opadach deszczu ze śniegiem i mokrego śniegu, powodujące ich oblodzenie. Temperatura minimalna około -2°C, temperatura minimalna przy gruncie około -3°C.
SMS	IMGW-PIB OSTRZEGA: OBLODZENIE/1 małopolskie (3 powiaty) od 22:00/29.11 do 09:00/30.11.2024 temp. min. -2 st., przy gruncie do -3 st., ślisko. Dotyczy powiatów: nowotarski, suski i tatrzański.
RSO	Woj. małopolskie (3 powiaty), IMGW-PIB wydał ostrzeżenie pierwszego stopnia o oblodzeniu
Uwagi	Brak.
<p>Opracowanie niniejsze i jego format, jako przedmiot prawa autorskiego podlega ochronie prawnej, zgodnie z przepisami ustawy z dnia 4 lutego 1994r o prawie autorskim i prawach pokrewnych (dz. U. z 2006 r. Nr 90, poz. 631 z późn. zm.). Wszelkie dalsze udostępnianie, rozpowszechnianie (przedruk, kopiowanie, wiadomość sms) jest dozwolone wyłącznie w formie dosłownej z bezwzględnym wskazaniem źródła informacji tj. IMGW-PIB.</p>	