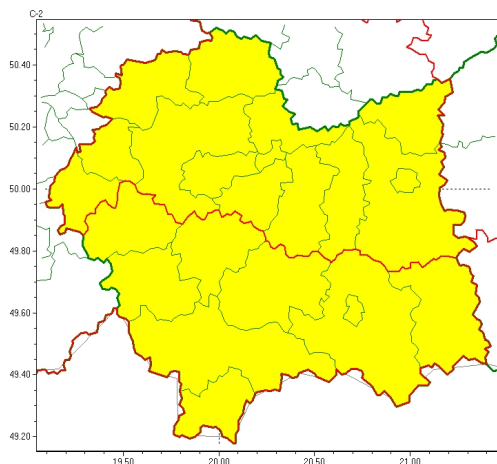


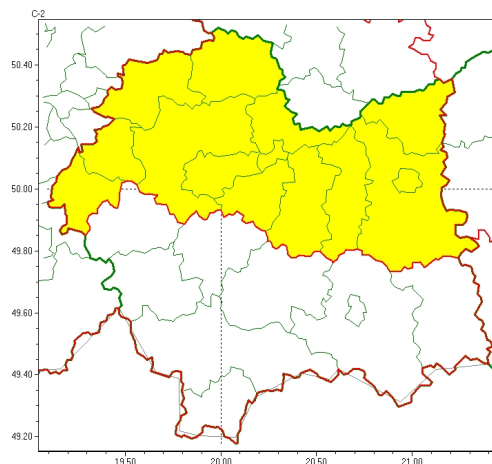


Zasięg ostrzeżeń w województwie

Opady marznące
2022-12-03 12:08



Gęsta mgła
2022-12-03 12:08



WOJEWÓDZTWO MAŁOPOLSKIE
OSTRZEŻENIA METEOROLOGICZNE ZBIORCZO NR 256
WYKAZ OBSZARÓW ZIEMNOCYFOWYCH
o godz. 12:08 dnia 03.12.2022

Zjawisko/Stopień zagrożenia	Opady marznące/1
Obszar (w nawiasie numer ostrzeżenia dla powiatu)	powiaty: bocheński(102), brzeski(101), chrzanowski(96), dąbrowski(99), gorlicki(137), krakowski(98), Kraków(98), limanowski(125), miechowski(103), myślenicki(111), nowosądecki(142), nowotarski(142), Nowy Sącz(121), olkuski(101), oświęcimski(98), proszowicki(103), suski(134), tarnowski(101), Tarnów(101), tatrzański(139), wadowicki(109), wielicki(100)
Ważność	od godz. 18:00 dnia 03.12.2022 do godz. 03:00 dnia 04.12.2022
Prawdopodobieństwo	70%
Przebieg	Prognozowane są słabe opady marznącego deszczu lub mawki powodujące gołed .
SMS	IMGW-PIB OSTRZEŻENIA: MARZNIĄCE OPADY/1 małopolskie (wszystkie powiaty) od 18:00/03.12 do 03:00/04.12.2022 marznące opady, drogi liskie. Dotyczy powiatów: wszystkie powiaty.
RSO	Woj. małopolskie (wszystkie powiaty), IMGW-PIB wydał ostrzeżenie pierwszego stopnia o opadach marzących
Uwagi	Brak.
Zjawisko/Stopień zagrożenia	Gęsta mgła/1
Obszar (w nawiasie numer ostrzeżenia dla powiatu)	powiaty: bocheński(103), brzeski(102), chrzanowski(97), dąbrowski(100), krakowski(99), Kraków(99), miechowski(104), olkuski(102), oświęcimski(99), proszowicki(104), tarnowski(102), Tarnów(102), wielicki(101)
Ważność	od godz. 20:00 dnia 03.12.2022 do godz. 10:00 dnia 04.12.2022
Prawdopodobieństwo	70%



Przebieg	Prognozuje się gęste mgły, w zasięgu których widzialność wynosi miejscami od 50 m do 200 m.
SMS	IMGW-PIB OSTRZEGA: MGŁA/1 małopolskie (13 powiatów) od 20:00/03.12 do 10:00/04.12.2022 widzialność 50 m. Dotyczy powiatów: bocheński, brzeski, chrzanowski, dąbrowski, krakowski, Kraków, miechowski, olkuski, oświęcimski, proszowicki, tarnowski, Tarnów i wielicki.
RSO	Woj. małopolskie (13 powiatów), IMGW-PIB wydał ostrzeżenie pierwszego stopnia o silnych mgłach
Uwagi	Brak.

Opracowanie niniejsze i jego format, jako przedmiot prawa autorskiego podlega ochronie prawnej, zgodnie z przepisami ustawy z dnia 4 lutego 1994r o prawie autorskim i prawach pokrewnych (dz. U. z 2006 r. Nr 90, poz. 631 z późn. zm.).

Wszelkie dalsze udostępnianie, rozpowszechnianie (przedruk, kopiowanie, wiadomości sms) jest dozwolone wyłącznie w formie dosłownej z bezwzględnym wskazaniem źródła informacji tj. IMGW-PIB.