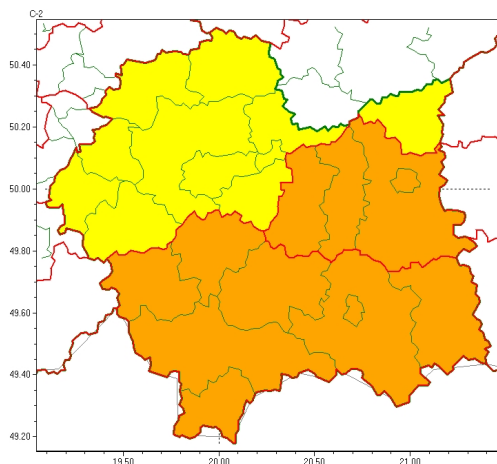


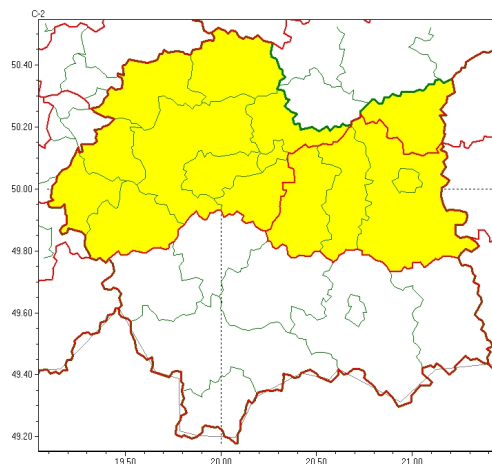


### Zasięg ostrzeżeń w województwie

Intensywne opady śniegu  
2023-01-20 03:12



Oblodzenie  
2023-01-20 03:12



## WOJEWÓDZTWO MAŁOPOLSKIE OSTRZEŻENIA METEOROLOGICZNE ZBIORCZO NR 15 WYKAZ OBLÓW I ZIEMOŚCIEC o godz. 03:12 dnia 20.01.2023

Zjawisko/Stopień zagrożenia	Intensywne opady śniegu/1
Obszar (w nawiasie numer ostrzeżenia dla powiatu)	powiaty: chrzanowski(6), dąbrowski(6), krakowski(7), Kraków(6), miechowski(5), olkuski(5), oświęcimski(6), proszowicki(7), wadowicki(7), wielicki(6)
Ważność	od godz. 15:00 dnia 20.01.2023 do godz. 10:00 dnia 21.01.2023
Prawdopodobieństwo	80%
Przebieg	Prognozowane są opady śniegu powodujące miejscami przyrost pokrywy śnieżnej o 15 cm do 20 cm.
SMS	IMGW-PIB OSTRZEŻENIA: NIEG/1 małopolskie (10 powiatów) od 15:00/20.01 do 10:00/21.01.2023 przyrost pokrywy 20 cm. Dotyczy powiatów: chrzanowski, dąbrowski, krakowski, Kraków, miechowski, olkuski, oświęcimski, proszowicki, wadowicki i wielicki.
RSO	Woj. małopolskie (10 powiatów), IMGW-PIB wydał ostrzeżenie pierwszego stopnia o intensywnych opadach śniegu
Uwagi	Brak.
Zjawisko/Stopień zagrożenia	Intensywne opady śniegu/2
Obszar (w nawiasie numer ostrzeżenia dla powiatu)	powiaty: bocheński(6), brzeski(6), gorlicki(7), limanowski(6), myślenicki(5), nowosądecki(8), nowotarski(8), Nowy Sącz(6), suski(8), tarnowski(6), Tarnów(6), tatrzański(7)
Ważność	od godz. 13:00 dnia 20.01.2023 do godz. 10:00 dnia 21.01.2023
Prawdopodobieństwo	80%



<b>Przebieg</b>	Prognozowane s opady niegu o nat eniu umiarkowanym, okresami silnym powoduj ce miejscami przyrost pokrywy nie nej o 20 cm do 30 cm.
<b>SMS</b>	IMGW-PIB OSTRZEGA: NIEG/2 małopolskie (12 powiatów) od 13:00/20.01 do 10:00/21.01.2023 przyrost pokrywy 30 cm. Dotyczy powiatów: boche ski, brzeski, gorlicki, limanowski, my lenicki, nowos decki, nowotarski, Nowy S cz, suski, tarnowski, Tarnów i tatrza ski.
<b>RSO</b>	Woj. małopolskie (12 powiatów), IMGW-PIB wydał ostrze enie drugiego stopnia o intensywnych opadach niegu
<b>Uwagi</b>	Brak.
<b>Zjawisko/Stopie zagro enia</b>	Oblodzenie/1
<b>Obszar (w nawiasie numer ostrze enia dla powiatu)</b>	powiaty: boche ski(5), brzeski(5), chrzanowski(5), d browski(5), krakowski(6), Kraków(5), miechowski(4), olkuski(4), o wi cimski(5), proszowicki(6), tarnowski(5), Tarnów(5), wadowicki(6), wielicki(5)
<b>Wa no</b>	od godz. 22:30 dnia 19.01.2023 do godz. 07:30 dnia 20.01.2023
<b>Prawdopodobie stwo</b>	80%
<b>Przebieg</b>	Prognozuje si zamazanie mokrej nawierzchni dróg i chodników po opadach deszczu ze niegiem i mokrego niegu powoduj ceich oblodzenie. Temperatura minimalna około -1°C, temperatura minimalna przy gruncie około -1°C.
<b>SMS</b>	IMGW-PIB OSTRZEGA: OBLODZENIE/1 małopolskie (14 powiatów) od 22:30/19.01 do 07:30/20.01.2023 temp. min. od 0 st. do -1 st., przy gruncie do -1 st., lisko. Dotyczy powiatów: boche ski, brzeski, chrzanowski, d browski, krakowski, Kraków, miechowski, olkuski, o wi cimski, proszowicki, tarnowski, Tarnów, wadowicki i wielicki.
<b>RSO</b>	Woj. małopolskie (14 powiatów), IMGW-PIB wydał ostrze enie pierwszego stopnia o oblodzeniu
<b>Uwagi</b>	Brak.
<p>Opracowanie niniejsze i jego format, jako przedmiot prawa autorskiego podlega ochronie prawnej, zgodnie z przepisami ustawy z dnia 4 lutego 1994r o prawie autorskim i prawach pokrewnych (dz. U. z 2006 r. Nr 90, poz. 631 z pó n. zm.). Wszelkie dalsze udost pnianie, rozpowszechnianie (przedruk, kopiowanie, wiadomo sms) jest dozwolone wył cznie w formie dosłownej z bezwzgl dnym wskazaniem ró dła informacji tj. IMGW-PIB.</p>	